



## **Salzwedel, zentrale Lage, Doppelhaushälfte inkl. Grundstück,**

<b>278.000 €</b>	<b>115 m<sup>2</sup></b>	<b>4</b>	<b>363 m<sup>2</sup></b>
Kaufpreis	Wohnfläche ca.	Zimmer	Grundstücksfl. ca.

Provisionsfrei,

Gewerblicher Anbieter

**Schillerstraße  
29410 Salzwedel**

## Preise & Kosten

**Kaufpreis**

**278.000 €**

### Provision für Käufer

provisionsfrei

## Lage

Das sehr schöne Grundstück befindet sich am Anfang der Schillerstraße. Durch die sehr gute Verkehrsanbindung sind Sie schnell in der Innenstadt und schnell auf den Bundesstraßen. In unmittelbarer Nähe befindet sich ein Lebensmitteldiscounter.

Weiter entfernt gibt es mehrere Einkaufsmöglichkeiten, Schulen und einen Kindergarten. Einige Museen, ein Kino, eine gute medizinische Versorgung und diversen Erholungs- und Sportmöglichkeiten erreichen Sie schließlich ebenfalls im größeren Umkreis.

## Das Haus

Kategorie	Baujahr	Bezug
Doppelhaushälfte	2022	nach Fertigstellung

nicht unterkellert, Dach ausbaufähig

Bad mit Wanne und Dusche, Gäste-WC

Böden: Estrich, Fliesenboden

Fenster: Kunststofffenster

## Energie & Heizung

### Weitere Energiedaten

Haustyp

Massivhaus

Energieträger

Gas, Solar

Heizungsart

Fußbodenheizung

## Details

### Objektbeschreibung

Die angebotene Doppelhaushälfte wird im Jahr 2022 neu gebaut und mit entsprechenden Annehmlichkeiten der modernen Bautechnik ausgestattet. Die Immobilie wird mit 1 Vollgeschoss und einem ausgebauten Dachgeschoss inklusive zwei Gauben errichtet.

Die Wohnfläche beträgt ca. 115 m<sup>2</sup>, so dass genügend Raum zum Wohlfühlen entsteht. Der 35 m<sup>2</sup> große Spitzboden ist ausbaubar.

Alle Wohnräume werden mit einer Fußbodenheizung ausgestattet. Ein Augenmerk wird auf die Energieeffizienz gelegt, das Bauwerk wird einen KfW 55 Standard erreichen.

Individuelle Ausstattungswünsche können noch berücksichtigt werden.

Der Garten ist nach Süden ausgerichtet. Die Terrassen- und Gartengestaltung und die Pflasterarbeiten sind nicht inbegriffen.

Im Kaufpreis sind 26 m<sup>2</sup> Grundstück als Gemeinschaftszufahrt enthalten.

Vermessungskosten sind im Festpreis bereits enthalten.

### Weitere Informationen

Stichworte

Zustand: Erstbezug, projektiert

Sonstiges/Wohnen: Dachboden

## Anbieter der Immobilie

Habak GmbH, Jens Gerke, Wistedt 16a, 29410 Hansestadt Salzwedel

Telefon: 039033 97921, Telefon: 0171 5871556

## Alle Bilder



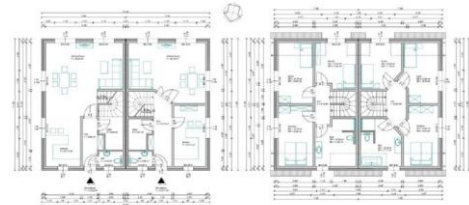
Doppelhaus Eingang Night



Ansicht Doppelhaus Gartenseite



Ansichten Doppelhaus



Grundriss

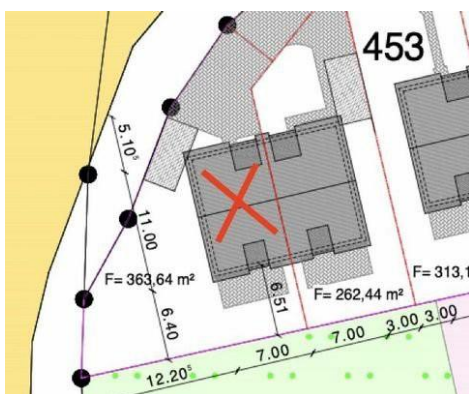


Bild 6